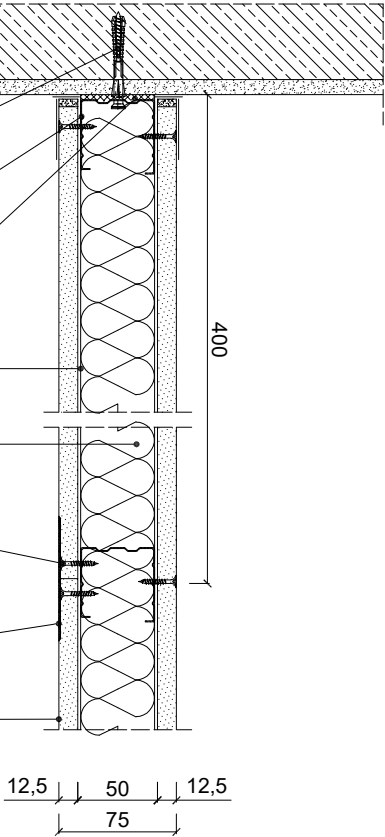
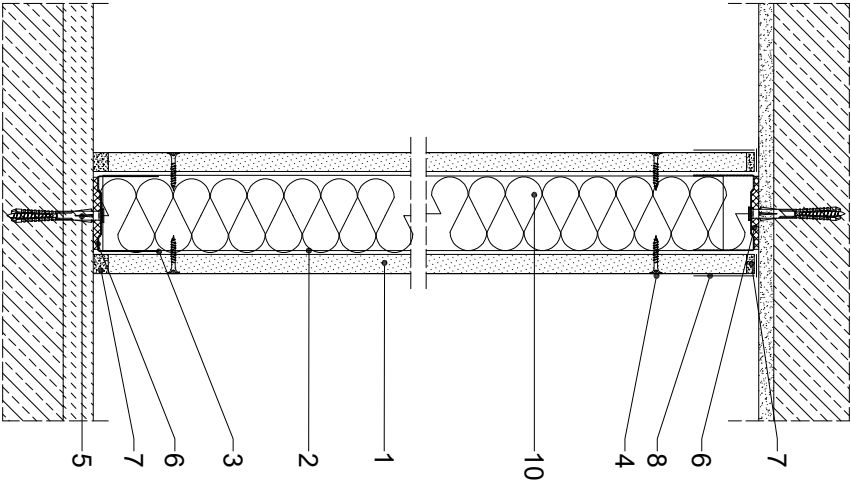


Parametry techniczne

KLASA ODPORNOŚCI OGNIOWEJ EN ¹⁾	GRUBOŚĆ	MASA		MAKSYMALNA WYSOKOŚĆ ²⁾	PL. YT ³⁾ GIPSOWO-KARTONOWE RIGIPS PRO (4PRO) ⁴⁾	RODZAJ PROFILU RIGIPS	WYPEŁNIENIE WETNA MINERALNA ⁵⁾
	G [mm]	M [kg/m ²]	H [mm]				
EI 15 ¹⁾ REI 15 ²⁾	75	26	4250		typ A lub Hydro typ H2	CW/UW 50 ULTRASTIL	Wetna ⁶⁾ gr. 50 mm ⁶⁾ ISOVER Aku-Pyła / Akuplat + lub Polterm Uni
EI 30 ¹⁾ REI 30 ²⁾					Fire typ F, Fire+ typ DF lub Fire+ Hydro typ DFH2		
EI 60 ¹⁾ REI 60 ²⁾					Fire+ typ DF lub Fire+ Hydro typ DFH2 gr 1x12,5 mm		

1) Klasa odporności ogniowej na podstawie Krajowej Oceny Technicznej ITB-KOT-201/80176 wydanej 1.12.2017r. dla domowej wetny mineralnej o grubości co najmniej 10 kg/m³ i grubości min. 50 mm.
2) Ściany działowe Rigips mogą pełnić funkcję ścian działowych sianolitycznych elementów oddzielających przelotowe.
3) Klasa odporności ogniowej konstrukcji dla domowej wetny mineralnej o grubości co najmniej 30 kg/m³ i grubości min. 50 mm.
4) W zakresie odporności ogniowej wg PN-EN 13501-2.
5) W zakresie odporności ogniowej wg PN-EN 13501-2.
6) W zakresie odporności ogniowej wg PN-EN 13501-2.
7) W zakresie odporności ogniowej wg PN-EN 13501-2.
8) W zakresie odporności ogniowej wg PN-EN 13501-2.
9) W zakresie odporności ogniowej wg PN-EN 13501-2.
10) W zakresie odporności ogniowej wg PN-EN 13501-2.



Zapotrzebowanie materiałowe na 1m²

MATERIAŁ	ZUŻYCIE
1. Płyta gipsowo-kartonowa RIGIPS PRO (4PRO) typ A/Hydro typ H2, Fire typ F, Fire+ typ DF lub Fire+ Hydro DFH2 gr. 12,5 mm	2,00 m ²
2. Profil Rigips CW 50 ULTRASTIL	2,70 m
3. Profil Rigips UW 50 ULTRASTIL	0,70 m
4. Wkręt Rigips TN 25 co 250 mm	36,00 szt
5. Kołek rozporowy min Ø 6 co max 1000 mm	1,50 szt
6. Taśma uszczelniająca piankowa Rigips szer. 50 mm	1,10 m
7. Masa szpachlowa konstrukcyjna RIGIPS: VARIO, Premium Light, Q1 Zaczyna, SUPER	0,50 kg
8. Taśma spoinowa Rigips	2,80 m
9. Masa szpachlowa wykończeniowa RIGIPS: Premium Light, ProMix Finish Plus, Q2-Q3 kończy, GOTOWA Q2-Q3 kończy lub SUPER	0,20 kg
10. Wetna mineralna szkalana lub skalna np. ISOVER Aku-Pyła / Akuplat ⁺ lub Polterm Uni	1,00 m ²

Należy pamiętać, że mają charakter poglądowy i nie zawierają opisy



Saint-Gobain Construction Products Polska Sp. z o.o.
Biuro Rigips w Warszawie
ul. Cybernetyki 9, 02-677 Warszawa
Biuro Doradztwa Technicznego: 800 163 121
E-mail: doradcy.techniczny@saint-gobain.com
rigips.pl
BDO 000006702

Objekt:	Tytuł rysunku:		
Lokalizacja:	Ściana działowa Rigips 3.40.011		
Klasa odporności ogniowej EI(REI) 15, 30 lub 60			

Data:	Skala:	Nr detalu:	Opracował:
	1:5	3.40.011	